

AZ Alkmaar – Louis van Gaal

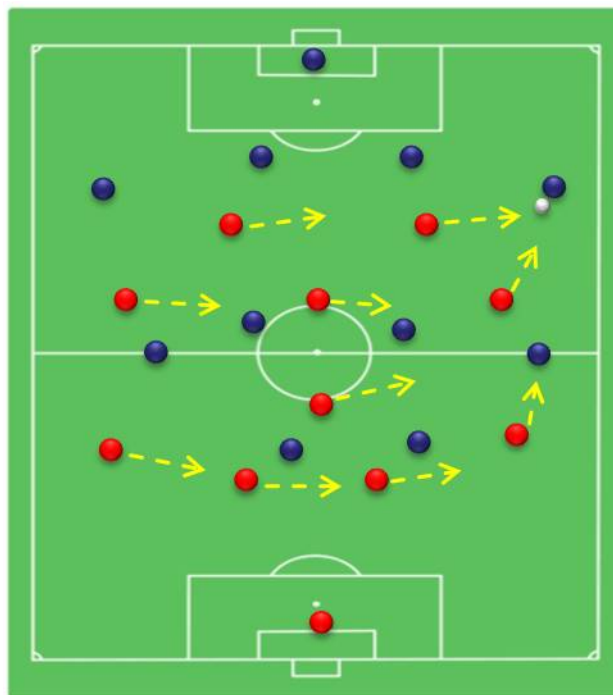
Equipa Tipo:



(Fig.1)

Organização Defensiva Colectiva

É uma equipa que defende de forma compacta (Fig.2), pressionando sempre que possível em zonas altas do campo, onde se salienta colectivamente uma grande atitude competitiva e muita agressividade para recuperar a bola. O trabalho defensivo é exercido logo pelos dois pontas de lança, que através de uma boa ocupação de espaços e da sua disponibilidade para trabalharem defensivamente, raramente permitem que a equipa adversária consiga sair a jogar a partir da sua linha defensiva quando o guarda redes adversário tem a bola. Retirando a opção de o adversário poder sair a jogar e obrigando-o a jogar de forma directa facilmente recuperam a posse da bola, visto que na sua zona central actuam dois excelentes defesas centrais, muito fortes no 1x1, rápidos e com muito bom jogo de cabeça.



(Fig.2)

Transição Defesa-Ataque

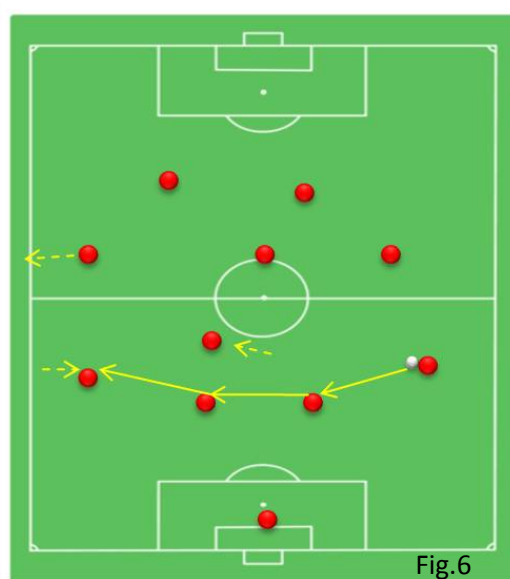
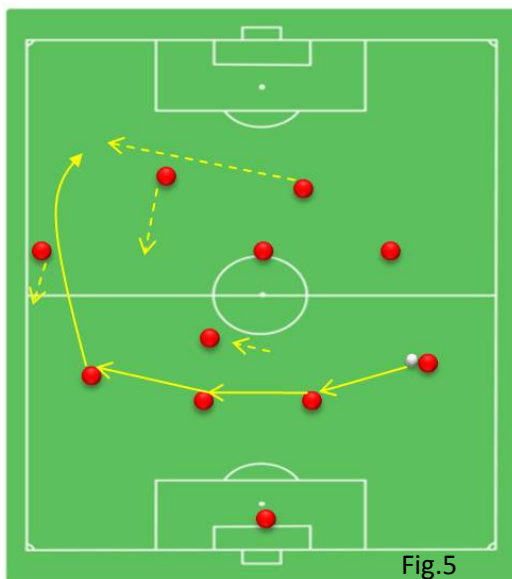
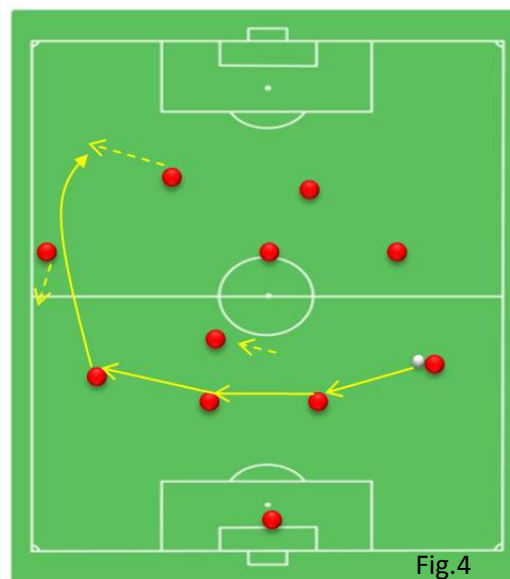
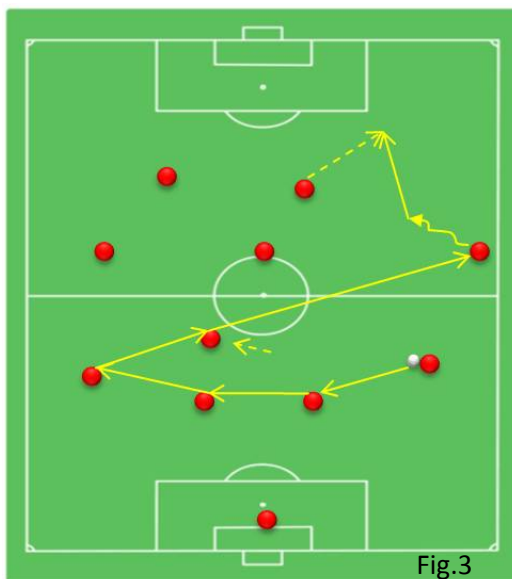
Raramente aposta em transições rápidas, a não ser que o adversário esteja muito desorganizado e desequilibrado no seu sector defensivo. Procura quase sempre retirar rapidamente a bola da zona de pressão colocando-a em segurança para se iniciar o ataque em futebol apoiado com grande organização nas movimentações ofensivas. Frequentemente o seu guarda redes é chamado a jogar com os pés para que a manutenção da posse da bola seja assegurada.

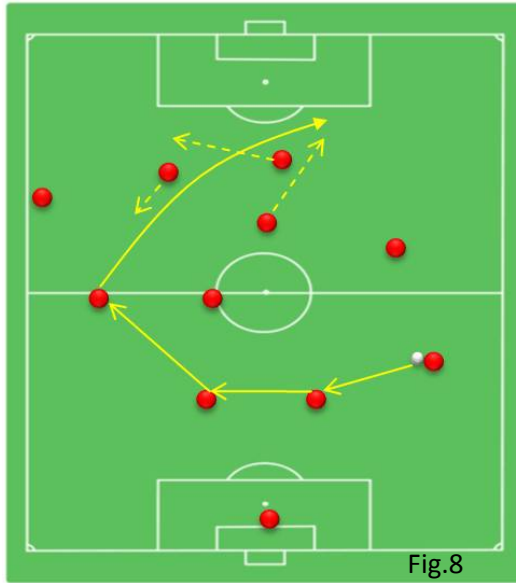
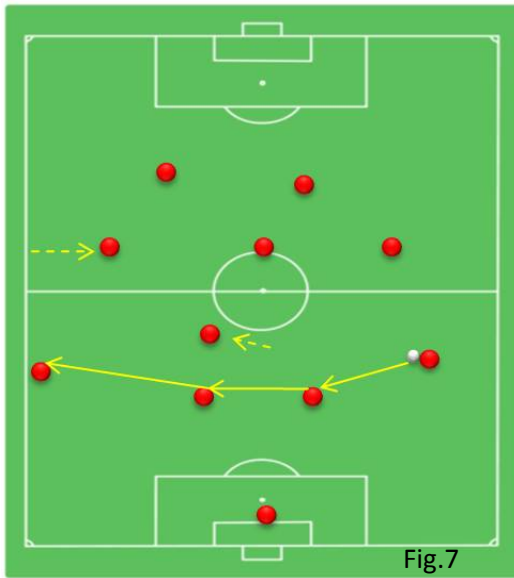
Organização Ofensiva Colectiva

A posse da bola assume papel fundamental nesta equipa, é uma equipa que gosta de dominar e controlar o jogo, nunca se cansa de ter a bola, é paciente na forma como circula a bola, raramente se vêem precipitações a jogar para a frente de forma desordenada, nem que para isso tenha que rodar a bola pela sua linha defensiva vezes sem conta. Utiliza toda a largura do terreno de jogo para frequentemente variar o centro do jogo e solicitar os seus médios alas, incentivando-os a frequentes acções de 1x1 no ultimo terço do campo ou a combinações com os dois pontas de lança que são a referência principal de todo o ataque (Fig.3 e 5) . A primeira referência para se iniciar a construção de jogo é o n.º 20 (de Zeeuw), é ele quem organiza e arruma todo

o jogo desta equipa. Os defesas laterais têm um papel muito activo no jogo, não muito pelas suas descidas nos seus corredores, principalmente se a equipa adversário jogar com dois avançados onde frequentemente se vêem a dar cobertura aos seus defesas centrais, mas sim pelos lançamentos que fazem das suas zonas para os dois pontas de lança(Fig.4). Outra das noções claras desta equipa é o posicionamento dentro-fora e fora-dentro dos jogadores que jogam nos corredores laterais (Fig.6 e 7).

Circulações tácticas mais frequentes





Transição Ataque-Defesa

Normalmente é uma equipa que reage fortemente à perda da bola, procurando logo encurtar os espaços e pressionar em bloco na zona onde se perdeu a bola.

Esquemas Tácticos Ofensivos

Cantos

